



Descripción General:

El programa de Servicios Suplementarios de Educación Especial (SSES)

¡Su estudiante puede ser elegible para una subvención de \$1,500!

El programa de Servicios Suplementarios de Educación Especial (SSES por sus siglas en inglés) es:

SSES otorga **una subvención única en línea de \$1,500** a los padres de estudiantes elegibles atendidos por educación especial que están matriculados en una escuela pública de Texas. Las familias pueden usar este dinero para comprar bienes y servicios educativos para sus estudiantes.

Criterios de elegibilidad de SSES:

Este nuevo criterio de elegibilidad comenzará **el 1 de noviembre de 2021.**

Para ser elegible para la beca SSES, los estudiantes debe ser actualmente:

- » Matriculado en una escuela pública de Texas,
- » Inscrito en PreK - 12° grado, y
- » Un estudiante con una discapacidad atendido por un programa de educación especial.



Qué puede comprar su familia:

Con una cuenta SSES, las familias pueden comprar bienes y servicios educativos del mercado de SSES.

Bienes educativos como:



Libros



Computadora

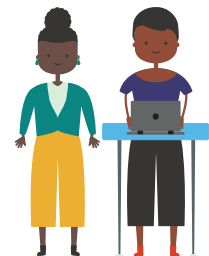


Tableta

Servicios como:



Tutoría



Terapia

Esta es una subvención por orden de llegada. Hay un número limitado de cuentas disponibles, si cree que su estudiante es elegible, ¡lo animamos para aplicar hoy!

Para obtener más información y aplicar, visite:

[SSES.tea.texas.gov](https://sSES.tea.texas.gov)

